

SEL ULUSLARARASI TAŐIMACILIK



PROFESYONEL LOJİSTİK ÇÖZÜMLERİ...

HAKKIMIZDA

SEL Uluslararası Taşımacılık, "Kaliteli Hizmet" anlayışı çerçevesinde "Uluslararası Karayolu Taşımacılığı" ve "Intermodal Konteyner Taşımacılığı" hizmetleri vermek amacıyla 2015 yılında genç ve dinamik bir şirket olarak faaliyetlerine başlamıştır. Bugün özmal araç filosu, sektörde uzun yıllara dayanan deneyime sahip uzman kadrosu, yurt içi ve yurt dışındaki geniş altyapısı ile müşterilerinin lojistik çözüm ortağı haline gelmiştir. Tescilli markası "SEL Uluslararası Taşımacılık" ile hizmet veren firmamız; müşterilerinin kısa teslim süreleri gerektiren uluslararası karayolu sevkiyatlarını gerçekleştirmede çok yüksek bir başarı oranına sahiptir. Fransa ve İspanya ve Belçika başta olmak üzere Avrupa'yı kapsayan çalışma haritası ile dikkatleri üzerine toplamakta olan Sel Transport, kaliteye ve zamana göstermiş olduğu önem ile sektör içerisinde farklı bir saygınlık kazanmıştır. Ayrıca firmamız, müşterilerinin lojistiğin diğer alanlarındaki taleplerine de cevap verebilmek adına alanında uzman stratejik iş ortakları ile işbirliği yaparak her alanda değerli müşterilerimize hizmet vermektedir.



VİZYONUMUZ

Uluslararası taşımacılık sektöründe hizmet veren şirketimiz, global düzeyde kaliteli ve hızlı hizmet sunarak müşteri memnuniyetini maksimum düzeyde tutmayı hedefler.

MİSYONUMUZ


Sektörümüzdeki müşterilerimize ”Güvenli” ve ”Sürdürülebilir” hizmet anlayışı ile yola çıktık.

DEĞERLERİMİZ

 **Müşteri Odaklı:** Sel Transport olarak müşterilerimizin her türlü beklentisini hızlı, güvenilir ve doğru bir şekilde karşılamak

 **Takım Olmak:** Ekip arkadaşlarımız ile güvenilir ve öğretici bir çalışma ortamında faaliyet göstermek

 **İnovatiflik:** Lojistik sektörünün her aşamasında yenilikçi fikirler ve farklı metotlar ile sorunları çözüme odaklı olma

 **Sorumluluk Sahibi Olma:** Her türlü faaliyetimizde ahlaki ve sektörel sorumluluklarımızın farkında olmak

 **Çevrecilik:** Uluslararası lojistik faaliyetlerimizi yürütürken çevreci anlayış ile hareket etmek ve bu konuda çalışmalar yapmak



STANDARTLARIMIZ & YETKİLERİMİZ

SEL Uluslararası Taşımacılık, Karayolu Taşıma Yönetmeliği'ne göre nakliye şirketlerine en geniş yetkiyi sağlayan Ulaştırma Bakanlığı tarafından verilen "C2 Yetki Belgesine" sahiptir. Firmamız sektördeki gelişmeleri sürekli takip eden, bu doğrultuda sürekli gelişen ve çözüm üretme yeteneğine sahip uzman bir kadroya sahiptir. Müşterilerinin iş yükünü azaltmak için sektördeki yenilikleri yakından takip etmekte; faaliyet alanına bağlı olarak tüm mevzuat değişiklikleri hakkında müşterilerine bilgi vermekte ve bu değişikliklerle ilgili çözümler üreterek müşterilerine destek sunma konusunda aktif faaliyet göstermektedir.

EURO 6 STANDARTLARI

EURO Emisyon standartları, her geçen gün artan araç sayısı ile doğru orantılı olarak artış gösteren çevre kirliliğini azaltmak amacı ile ortaya çıkmıştır. Avrupa Birliği ülkelerinde geçerli olan bu standartlar, egzozdan çıkan zararlı kimyasal partikülleri kademeli olarak azaltmayı hedefler.

Sel Transport, EURO 6 standartlarına uygun araç filosu ile çevreye duyarlı bir taşıma programı yürütmektedir.



HANGİ HİZMETLERİ SAĞLIYORUZ?

TÜRKİYE – AVRUPA ÜLKELERİ / AVRUPA ÜLKELERİ -TÜRKİYE ARASI,



- »» KARAYOLU TAŞIMACILIĞI
- »» INTERMODAL DENİZYOLU TAŞIMACILIĞI
- »» DEPO YÖNETİMİ
- »» YURT DIŞI GÜMRÜKLEME HİZMETLERİ



KARAYOLU TAŞIMACILIĞI

SEL Transport, Türkiye-Avrupa ve Avrupa-Türkiye arasında güvenli ve profesyonel taşımacılık hizmeti sağlamaktadır. Özmal araçlarımız ile otomotiv, tekstil, perakende, inşaat ve kozmetik gibi lokomotif sektörlerde, siz müşterilerimizin yüklerini taşımaya görev edindik. Müşterilerimize, ihtiyaçları doğrultusunda organize ettiğimiz araçlar ile onlara kendi sektörlerinde rekabetçi bir avantaj yaratmakta olup, karayolu taşımacılığında askılı yükleriniz için kapalı kasa, dökme ve çeşitli yükleriniz için mega tenteli ve küçük hacimli fakat erken terminli yükleriniz için minivan servisimiz ile hizmetinizdeyiz.

»»» KOMPLE

»»» PARSİYEL

»»» ADR TAŞIMACILIĞI

Karayolu taşımacılığı alanında; sektördeki genç araçlarımızla, ortalama sürüş tecrübeleri 10 yılı aşan şoför ekibimizle, Euro 6 standartlarına uygun araç filomuz ile ve Avrupa'da geniş acente ağımızla her zaman ve her koşulda SEL Transport olarak yanınızdayız...



INTERMODAL DENİZYOLU TAŞIMACILIĞI

SEL Transport, dünya taşımacılık ağının yaklaşık 60%'ını oluşturan denizyolu taşımacılığı alanında, müşteri isteklerine uygun ekipmanları ile yüklerinizi güvenli ve ekonomik yöntemlerle adrese ulaştırır. Fransa başta olmak üzere Avrupa Limanları'ndaki acente ağımız ile siz müşterilerimize lojistik destek sağlıyor olup, müdahale gerektiren durumlarda anlık aksiyon alabiliyoruz.

Intermodal taşımacılığı denizyolu ile birleştiren SEL Transport, RO-RO tarifelerine uygun haftalık araç çıkışları ile komple (FCL) ve parsiyel (LCL) yüklemelerinizi Avrupa'ya ulaştırıyor. Avrupa'nın stratejik öneme sahip limanlarından Sete Limanı'nda bulunan ofisimiz ile bölgede daha hakim faaliyet yürütüyoruz.

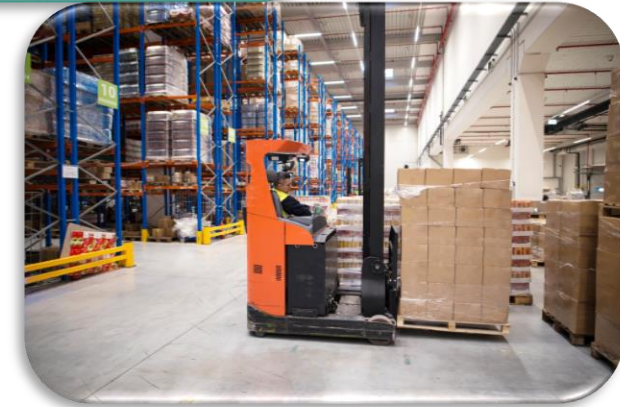
- ✦ FCL – LCL yükleme imkanı
- ✦ Geniş acente ağı
- ✦ Uzman ekip
- ✦ Transit Hizmeti



DEPO YÖNETİMİ

Depolar, müşteriler ile üreticiler arasında köprü görevi görmektedir. Farklı nitelikteki ürünlerin, farklı taleplere bürünmesi ticaretin tüm aktörleri için hayati önem taşır. Bir lojistik firmasının bu hizmetleri sağlayabilmesi oldukça önemlidir. SEL Transport uzman ekibi ve altyapısı ile depo yönetimi konusunda arkanızda...

SEL Transport, değerli müşterilerimize, taşıma hizmetleri dışında depolama faaliyetleri alanında da katma değerli çözümler sunmaktadır. Hadımköy'de bulunan serbest depomuzda; ürün stoklama ve takibi, ürün birleştirme, paketleme, ürün sayımı, etiketleme, sevkiyat hazırlama gibi işlemleri profesyonel bir şekilde yürütmekteyiz.



YURT DIŐI GÜMRÜKLEME HİZMETİ

SEL Transport, Avrupa'da uzman acente ađı ile müşterilerimize, gümrükleme konusunda destek vermektedir...

Fransa, İspanya ve Belçika ađırlıklı olmak üzere, Avrupa'da işbirliğinde bulunduđumuz acentelerimiz ile her ülkenin kendi mevzuatına uygun, Avrupa standartlarında gümrükleme işlemleri yürütölür, gerekli işlemler yaptırılarak yükler teslimata hazır duruma getirilir.



EKİPMANLARIMIZ

MEGA TENTELİ DORSE

MEGA ASKILI DORSE

45' HC KONTEYNER

SWAP-BODY ARAÇLAR

EXPRESS MİNİVAN



İLE HİZMETİNİZDEYİZ...



SEKTÖRLER



OTOMOTİV

TEKSTİL



KOZMETİK

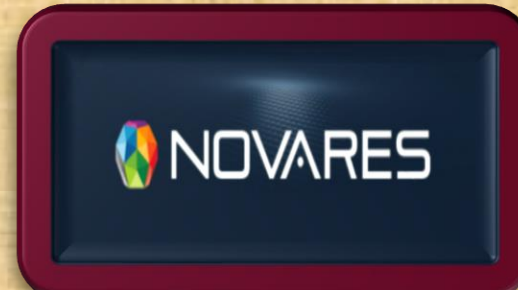


PERAKENDE

İNŞAAT



BAŞLICA REFERANSLARIMIZ



SAYGILARIMIZLA...



TRANSPORT & LOGISTICS

